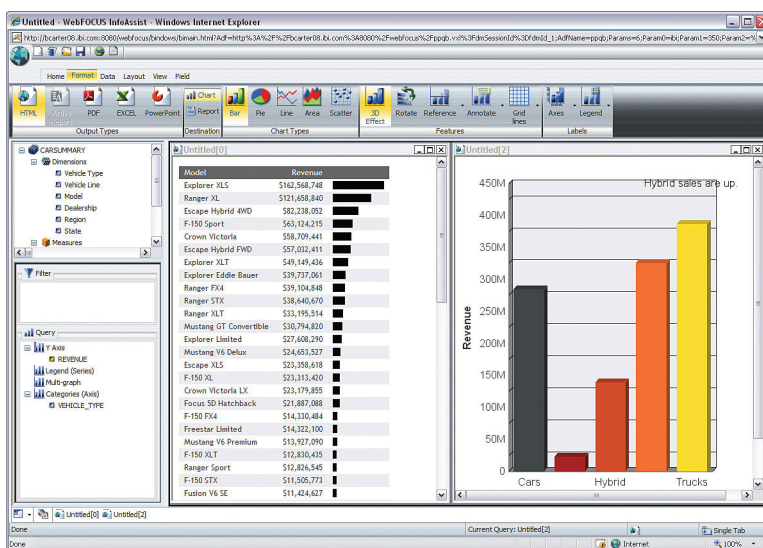


Information Builders erstellt anpassungsfähige Informationslösungen mithilfe von Business Intelligence- (BI) und Integrationstechnologien. Die Business Intelligence-Plattform WebFOCUS kann mit allen Unternehmenssystemen oder -anwendungen verbunden werden und ermöglicht die problemlose und intuitive Interaktion mit Informationen.

**WebFOCUS InfoAssist: das Ad-hoc-Berichtswerkzeug, das Anwendern jetzt auf fortschrittliche und einfache Weise die Möglichkeit bietet, spontan und nach eigenem Gutdünken Reportings und Analysen durchzuführen.**

# WebFOCUS InfoAssist

## Robuste und intuitive Ad-hoc-Berichterstellung für Geschäftsanwender



Seit Jahren befreien Ad-hoc-Berichtslösungen nicht-technische Anwender von ihrer Abhängigkeit von der IT-Abteilung und ermöglichen es ihnen, ihre Business Intelligence- (BI) Anforderungen selbst zu erfüllen. Mit diesen leistungsfähigen Werkzeugen können kaufmännische Fachleute ohne Eingreifen technischer Mitarbeiter Unternehmensdaten selbst und effizient in überzeugende Berichte umsetzen.

Gängige aktuelle Marktösungen werden nur einem Teil der Anforderungen an Ad-hoc-Reportings gerecht. Sie bieten beispielsweise nur statische Ausgaben und geben dem Benutzer nur eingeschränkte Möglichkeiten, zusätzliche Fragen zu beantworten, die durch die im Bericht enthaltenen Informationen aufgeworfen werden. Und sie sind immer noch sehr technisch, überhäuft mit diversesten Funktionen, die selbst für den technisch versiertesten Endanwender verwirrend sein können.

Information Builders weiß, dass Ad-hoc-Berichte für die Sicherstellung schneller, effektiver Entscheidungen und den reibungslosen Ablauf des täglichen Betriebs äußerst wichtig sind. Deshalb haben wir eine robuste, benutzerfreundliche Lösung entwickelt, die Unternehmen hilft, die Herausforderungen zu bewältigen, die mit herkömmlichen Ad-hoc-Berichtsumgebungen verbunden sind.

WebFOCUS InfoAssist erweitert die Leistungsfähigkeit von WebFOCUS, indem es Benutzern komfortable Ad-hoc-Berichtswerkzeuge bietet. Geschäftsanwender haben Zugriff auf alle Funktionen, die sie benötigen, um die kompliziertesten Berichte zu erzeugen und selbst zu analysieren.

## Weitere Informationen

Weitere Informationen über WebFOCUS InfoAssist oder andere WebFOCUS BI-Lösungen finden Sie auf unseren Webseiten unter **informationbuilders.de** bzw. **informationbuilders.ch**.

Wir sind für Sie da unter:

**+49 (0) 6196 77576 0**

**(Deutschland)** bzw.

**+41 (44) 839 49 49 (Schweiz).**

### Flexible und leistungsfähige Berichterstellung

WebFOCUS InfoAssist ermöglicht es Geschäftsanwendern, Ad-hoc-Funktionen auf dem neuesten Stand der Technik schnell und einfach zu nutzen:

- Erstellung äußerst komplexer Berichte, Diagramme und Dokumente aus jeder Informationsquelle eines Unternehmens - ohne Eingreifen der IT-Abteilung
- Schnelle Durchführung grundlegender Aufgaben, beispielsweise Erstellung einer einfachen Abfrage
- Einfacher Übergang zu komplexeren Aktivitäten, beispielsweise Veröffentlichung und Weitergabe von Dokumenten
- Schnelles Suchen und Finden von Daten in Cubes und anderen mehrdimensionalen Quellen, beispielsweise Oracle Essbase, Microsoft SQL Server Analysis Services und SAP Business Information Warehouse mittels einer vereinfachten Oberfläche, die einfacher und schneller als herkömmliche Cube-Browser ist
- Umwandlung von Berichten in Diagramme oder von Diagrammen in Berichten mit einem einzigen Klick
- Erstellung und Analyse mehrerer Berichte und Diagramme gleichzeitig, und Nutzung fortschrittlicher Gitteroptionen, um die Daten aus mehreren Perspektiven zu sehen
- Erstellung der Berichte in HTML, Inline-HTML, PDF, Excel, PowerPoint, Web FOCUS Active Reports (für die Offline-Analyse) und anderen Formaten

### Äußerst intuitive Umgebung

WebFOCUS InfoAssist bietet seine fortschrittlichen Funktionen über eine vertraute, Microsoft Office-ähnliche Oberfläche. Diese Umgebung schirmt Anwender vollständig von den technischen Komplexitäten ab, die mit Ad-hoc-Berichtsfunktionen verbunden sind, und bietet ihnen gleichzeitig ungehinderten Zugriff auf alle Funktionen, die sie für die Erfüllung ihrer geschäftskritischsten Informationsanforderungen benötigen.

Außerdem ermöglicht eine dynamische, interaktive und vollständig anpassbare WYSIWYG-Entwicklung den schnellen und effizienten Entwurf und die Bereitstellung von Ad-hoc-Berichten. Anwender erhalten während des gesamten Prozesses sofortiges Feedback, um sicherzustellen, dass Berichte und Diagramme richtig erstellt werden. Integrierte Sicherheitsfunktionen wie eine kontextbezogene Oberfläche verhindern die Erstellung ungültiger Abfragen. Und Vorschauoptionen ermöglichen die Entwicklung mit Beispiel- und Quelldaten.

### Problemlose Bereitstellung und Wartung

WebFOCUS InfoAssist bietet leistungsfähige Ad-hoc-Berichte in einer einzigen Thin-Client-Umgebung. Es ist nicht nötig, eine Software zu installieren oder Desktop-Clients zu pflegen. Es gibt nur eine Rich Internet-Anwendung, die leistungsfähige Ad-hoc-Anwendungen im Desktop-Stil sogleich über das Internet für Geschäftsanwender im gesamten Unternehmen zur Verfügung stellt.