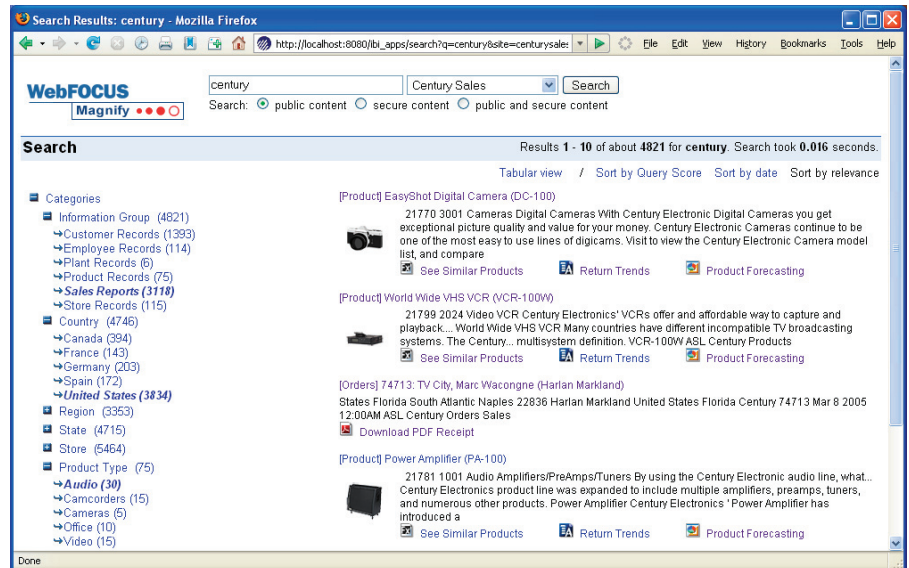


Information Builders erstellt anpassungsfähige Informationslösungen mithilfe von Business Intelligence- (BI) und Integrationstechnologien. Die Business Intelligence-Plattform – WebFOCUS kann mit allen Unternehmenssystemen oder -anwendungen verbunden werden und ermöglicht die problemlose und intuitive Interaktion mit Informationen.

Magnify bietet ein Modell, das verbundene Informationen dynamisch gruppiert, so dass Anwender Ergebnisse problemlos eingrenzen und große Sätze filtern können. Es bietet Anwendern ein einfaches, einheitliches und interaktives Sucherlebnis. Seine Funktionen helfen Anwendern, in den präsentierten Ergebnissen zu navigieren, sie zu verstehen und zu analysieren.

WebFOCUS Magnify Enterprise Search

Eine robuste Plattform für die Erstellung von Enterprise Search-Lösungen



Heutige Unternehmen haben eine unglaubliche Anzahl von Informationsgütern - Anwendungen, Datenbanken, Dokumente und vieles mehr. Alle benötigen sofortigen Zugriff auf Informationen, um ihre Aufgaben effektiv durchzuführen. Doch laut einer kürzlich vom Beratungsunternehmen Accenture durchgeführten Studie verbringen Manager zwei Stunden pro Tag und IT-Manager bis zu einem Drittel ihrer Zeit damit, nach Informationen zu suchen.

Mit Magnify können sowohl strukturierte als auch unstrukturierte Daten ganz einfach indiziert und durchsucht werden, unabhängig von ihrer Quelle oder ihrem Ort. Magnify bietet sofortigen Zugriff auf alle Informationen, von detaillierten Aufzeichnungen und unstrukturierten Dokumenten bis zu Gesamtzusammenfassungen. Doch die Leistungsfähigkeit von Magnify verbirgt sich hinter einer sehr vertrauten und intuitiven Google-ähnlichen Oberfläche, die jeder - auch ohne Schulung - versteht.

Magnify bietet einen einzigartigen Satz an Tools und Technologien für die Implementierung von Unternehmenssuche über viele Datenquellen und Systeme und minimiert gleichzeitig Ressourcen und Wartungskosten. Magnify beinhaltet die folgenden Merkmale:

Beispiellose Integration.

Suchimplementierungen schlagen fehl, wenn Anwender die benötigten Daten nicht finden können, was häufig durch mangelnden Zugriff auf die ursprüngliche Datenquelle verursacht wird. Magnify geht weit über den Zugriff hinaus, um hohe Datensatzqualität und geringe operative Wartung für Ihre Systeme sicherzustellen.

- **Datenzugriff.** Mit Magnify bedeutet Suchen mehr als Durchsuchen und Indizieren von Dateien in einem Verzeichnis. Es bietet Adapter, die mehr Quellen und Plattformen mithilfe von mehr Kommunikationsmethoden erreichen können als jede andere Enterprise Search-Plattform, die heute verfügbar ist. Ohne Zugriff auf Anwendungen, Datenbanken und Systeme, wo sich Daten häufig befinden, können zwei Drittel Ihres Inhaltes außer Reichweite sein.
- **Datensatzqualität.** Magnify optimiert Datensätze automatisch während der Indizierung. Die Sicherstellung, dass indizierte Datensätze aussagekräftig sind, ist für die Suche äußerst wichtig. Datensätze können zum Beispiel mit Fremdschlüsseln gespeichert werden, Anwender suchen aber häufig nach dem Namen. Das Anhängen von näheren Bestimmungen und anderen aussagekräftigen Informationen an von Mitarbeitern indizierte Datensätze erleichtert das Finden von Informationen, wenn Anwender keine genauen Suchbegriffe haben.
- **Metadatenverwaltung.** Magnify verknüpft Metadaten mit Dokumenten und Datensätzen und nutzt sie, um die Fähigkeit, Informationen abzurufen, zu verbessern. Die Parametrisierungsfunktion von Magnify ermöglicht es Anwendern, von Suchergebnissen zu zusätzlichen Informationen zu gehen.
- **Datensatzaktualisierungen.** Magnify erfasst automatisch Aktualisierungen, wenn diese in das System eingegeben werden, und verarbeitet sie in Echtzeit, so dass keine Informationen außer Reichweite sind. Automatische Datensatzaktualisierungen sind für eine sinnvolle Suche äußerst wichtig, da sich Informationen ständig ändern. Diese Automatisierung beseitigt außerdem Wartungskosten.

Einzigartige Transaktionsindizierung in Echtzeit

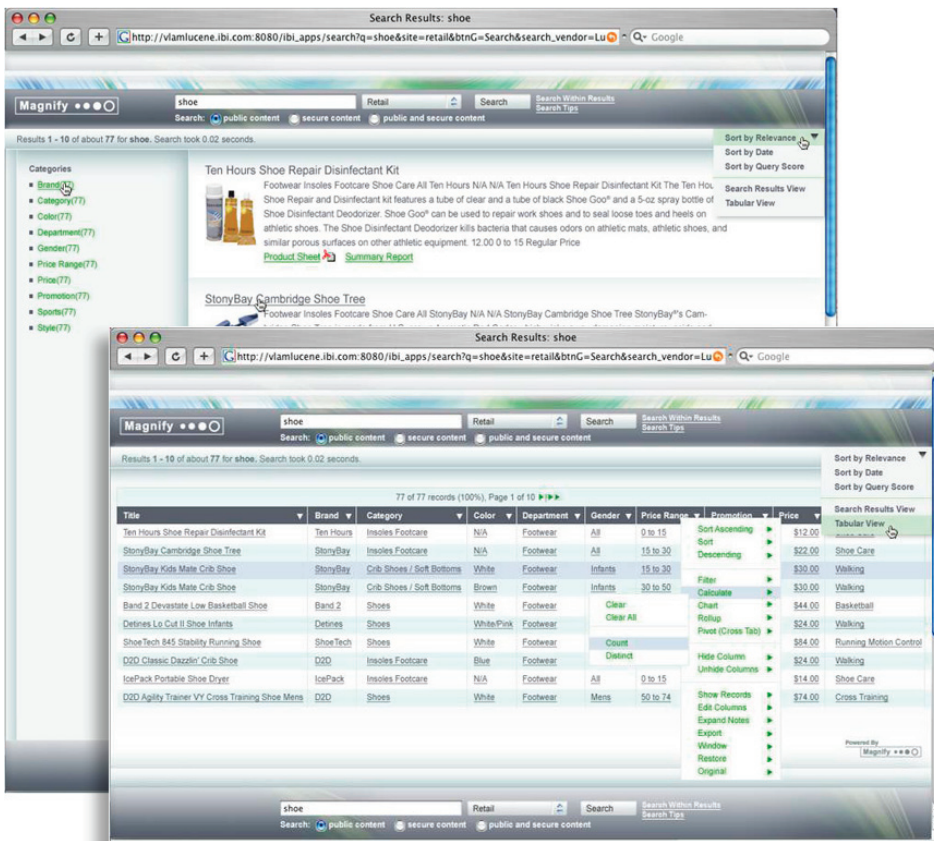
Die wichtigste Innovation bei Magnify ist die Indizierungsmethode, die die Systemleistung direkt beeinflusst. Datensätze, Transaktionen und Nachrichten werden dynamisch erfasst, wenn sie gesendet werden. Andere Suchmaschinen verwenden für das Durchsuchen von Systemen erhebliche Ressourcen. Wenn sich Ihre Dokumente auf UNIX befinden und häufig aktualisiert werden, wie z.B. Banküberweisungstransaktionen, ist Durchsuchen eine unakzeptable Indizierungsmethode. Auf je mehr Systeme Sie mithilfe der Suche zugreifen, desto erheblicher sind die Einsparungen, die Sie durch Transaktionsindizierung erreichen.

Einfache und äußerst interaktive Benutzeroberfläche

Menschen vertrauen der Google-Suche und verstehen die Einfachheit ihres einzigen Eingabefelds. Die Google-ähnliche Oberfläche von Magnify ist genauso benutzerfreundlich. In Unternehmen ist jedoch Relevanz und die Fähigkeit, mit Suchergebnissen zu interagieren und das nützlichste Dokument herauszufiltern, noch wichtiger geworden.

- **Dynamische Kategorisierung.** Neben Suchergebnissen zeigt Magnify zugrunde liegenden Kategorien an, die von den Metadaten eines Datensatzes abgeleitet werden. Statt seitenweise Ergebnisse durchzugehen, können Anwender diese nach Kategorien filtern, z.B. Land, Produkttyp oder Dokumentenquelle. Eine begleitende Navigationshilfe gibt Aufschluss darüber, wie die Ergebnisse erzielt werden. Der vorherige Status kann mit nur einem Klick wiederhergestellt werden.
- **Analyse und Weitergabe der Ergebnisse.** Mit Magnify können Sie die Standard-Suchergebnisanzeige schnell in eine interaktive Tabellenansicht ändern, die Anwendern hilft, Ergebnisse zu analysieren. Sie können nach Kategorie sortieren, Ergebnisse anders darstellen (z.B. Preise von Flachbildschirmen nach Marke und Bildschirmgröße vergleichen) und verschiedene Tabellen zur Verteilung der Ergebnisse erstellen. Anwender können Ergebnisse auf ihren lokalen Rechnern speichern, sie an andere Anwender schicken und sie in Excel und in andere gängige Formate exportieren.

- **Vollständige Anpassung von Frontend und Ergebnisanzeige.** Magnify ermöglicht die vollständige Anpassung der Ergebnisanzeige an Ihre Unternehmensmarke. Sie können abgefragte Ergebnisse vollständig anpassen und dynamisch wiedergeben. Anwender können z.B. durch Klicken auf ein vollständig formatiertes Dokument von HTML zu PDF zu Excel wechseln, je nachdem, was ihre Anforderungen erfüllt.



Die von Magnify bereitgestellte Tabellenansicht ermöglicht es Anwendern, Ergebnisse zu analysieren und mit ihnen zu interagieren. Anwender können Ergebnisse sortieren, filtern, grafisch darstellen, speichern und weitergeben. In diesem Bild überlagert die Tabellenansicht den Ergebnissatz.

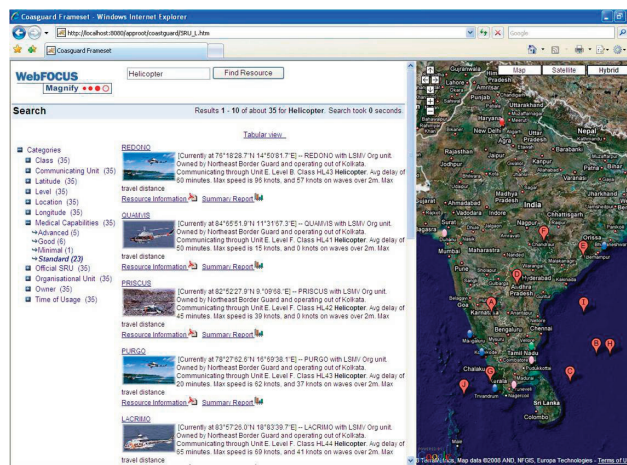
Vollständige Integration in Business Intelligence

Die Abfrage eines Anwenders endet nicht mit den Suchergebnissen. Wenn ein Anwender nach einem bestimmten Kundendatensatz oder Bankkonto sucht, ist die Abfrage nur der Beginn beim Finden des Kontos. Dann folgen Fragen wie: wie hoch ist der Kontostand des Kunden heute, wie ist der Cashflow des Kunden über die letzten 30 Tage und welche Ausgaben sind die höchsten Transaktionen? Es gibt Business Intelligence- (BI) Fragen - Fragen über Zahlen, Zusammenfassungen und Vergleiche der Werte im Zeitverlauf. Suche ist gut für das Analysieren und das Finden von Text. BI ist gut für das Analysieren und das Vergleichen von Zahlen. Eine Kombination aus beidem bietet Ihnen die Möglichkeit, die Abfrage eines Anwenders vollständig zu erfüllen.

Magnify ermöglicht es Anwendern, von den Suchergebnissen in tiefere Ebenen des BI-Systems zu gelangen. Dank der Integration können Sie die Suche in natürlicher Sprache auf die Zahlenanalyse erweitern. Suchbegriffe werden als Parameter in die WebFOCUS-Plattform eingegeben, die automatisch die Erzeugung eines Berichts oder geführten Ad-hoc-Formularen auslöst, die verwendet werden können, um die Berichtsparameter weiter zu verfeinern.

Weitere Informationen

Falls Sie herausfinden möchten, wie unsere Lösungen den Erfolg Ihres Unternehmens steigern können, setzen Sie sich mit einem unserer Ansprechpartner in Verbindung. Kontaktieren Sie Ihre örtliche Information Builders-Niederlassung oder besuchen Sie uns im Internet unter informationsbuilders.de bzw. informationsbuilders.ch. Telefonisch sind wir unter der Nummer **+49 (0) 6196 77576 0 (Deutschland)** bzw. **+41 (44) 839 49 49 (Schweiz)** zu erreichen.



Magnify verbindet unternehmensweite Datenquellen über Suche mit Business Intelligence (BI). Durch die Integration von BI können Anwender eine Datenquelle in den Ergebnissen abfragen und Echtzeitinformationen in einem Bericht abrufen. Sie können außerdem die Ergebnisse verwenden, um BI-Berichte vorzufiltern.

Aus einem Suchergebnis kann ein CEO zu einem WebFOCUS Dashboard gehen, um einen detaillierten Überblick zu erhalten, ein Vertriebsvertreter kann regionale Quartalsberichte ansehen und ein Kundensupportberater kann Fallstudien untersuchen.

Durchschlagende Sicherheit

Ebenso wie die Suche für das Finden von Informationen wichtig ist, ist Sicherheit erforderlich, um zu gewährleisten, dass nur autorisierte Anwender vom problemlosen Zugriff auf Informationen profitieren.

- **Single-Sign-on-Integration.** Magnify kann in vorhandene Single-Sign-on-Frameworks integriert werden. Die Authentifizierung wird an Magnify weitergegeben und verwendet, um den Anwenderzugriff auf Informationen zu autorisieren.
- **Unterstützung für Mehrfachberechtigungen.** Bei der Indizierung mehrerer Informationsquellen werden verschiedene Berechtigungen für die Authentifizierung benötigt. Nachdem Sie Ihre Suche abgeschickt haben, werden Sie zur Eingabe der erforderlichen Sätze aufgefordert. Magnify erzeugt dynamisch eine einzige Anmeldung für jeden benötigten Benutzernamen und jedes Kennwort.
- **Ergebnisse komplett verbergen.** Wenn Sie keinen Zugriff auf die Suchergebnisse haben, werden diese komplett vor Ihnen verborgen. Es gibt nirgends in der Anwendung Hinweise darauf, dass das Suchergebnis existiert. Ohne Autorisierung schränkt Magnify die Anzeige der Ergebnisse vollständig ein.
- **Ergebnisse teilweise verbergen.** Einige Sicherheitsregeln erlauben es Ihnen, ein Suchergebnis anzuzeigen, genehmigen aber nur bestimmte Informationen. Wenn Sie Suchergebnisse zum Beispiel nach Gehaltsbereich filtern, das Gehalt Ihres Vorgesetzten aber nicht sehen dürfen, und dann auf den Bereich klicken, der dem Gehalt Ihres Vorgesetzten entspricht, finden Sie Ihren Vorgesetzten nicht in den Ergebnissen. Wenn Sie nach Titel, die Sie sehen dürfen, filtern, finden Sie Ihren Vorgesetzten in den Ergebnissen. Die Sicherheit von Magnify ermöglicht das Verbergen von Teilen der Suchergebnisse, einschließlich der Metadaten.
- **Alternative Ergebnisdarstellung präsentieren.** Manchmal ist die Anzeige eines Suchergebnisses für Sie eingeschränkt, Sie werden aber darauf hingewiesen, dass es vorhanden ist. Statt ein Suchergebnis zu sehen, erhalten Sie eine Meldung, sich einzuloggen, für ein Konto anzumelden, zu abonnieren, oder eine Gebühr zu bezahlen, um das verborgene Ergebnis anzusehen. Magnify ermöglicht die dynamische Änderung von Suchergebnissen während der Laufzeit basierend auf einer Kombination aus Anwenderprofil und zurückgegebenen Informationen.
- **Sicherheits-API.** Die Sicherheit von Magnify ist so flexibel, dass sie mit fast jedem Sicherheitsmodell zusammenarbeitet. Die Sicherheits-API bietet den Rahmen für die Authentifizierung und Autorisierung des Anwenderzugriffs. Die Sicherheits-API ermöglicht den Zugriff auf HTTP-Anfragen, die Ausgabe von Alarmen bei verdächtigen Aktivitäten und sendet Warnungen bei falschem Verhalten. Die Sicherheits-API wird außerdem angewandt, während Informationen in den Magnify-Index eingespeist werden.