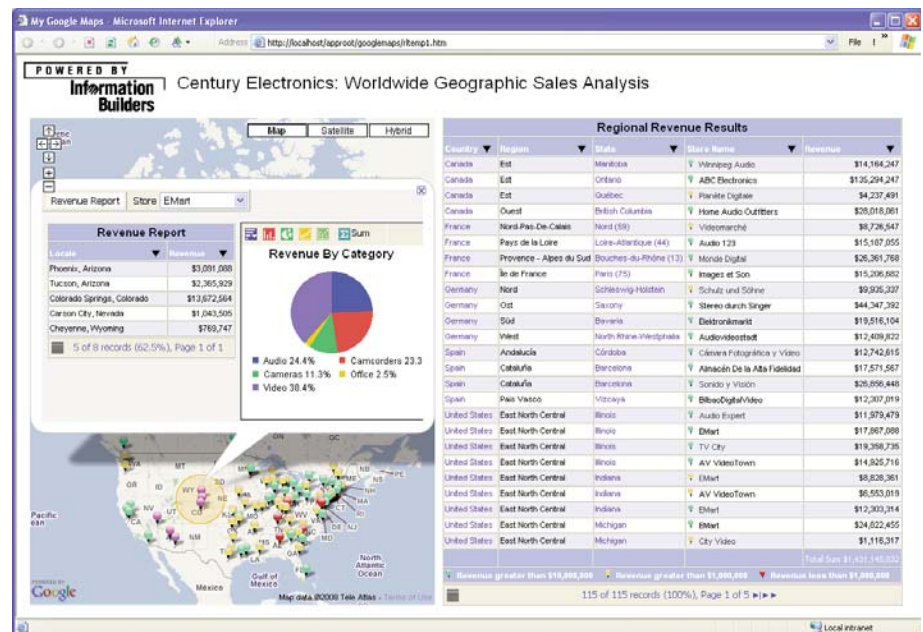


Information Builders erstellt anpassungsfähige Informationslösungen mithilfe von Business Intelligence- (BI) und Integrationstechnologien. WebFOCUS, die am weitesten verbreitete BI-Plattform, zeichnet sich durch ein Höchstmaß an Flexibilität, Skalierbarkeit und Sicherheit aus. Dank ihrer einfachen und intuitiven Benutzeroberfläche ist sie für alle Ebenen eines weit verzweigten Unternehmens geeignet.

# WebFOCUS for Google Maps

## Rapid Mashup-Entwicklung



Das oben angezeigte Mashup aus Google Maps und WebFOCUS beinhaltet eine Karte mit datengesteuerten Markierungen (links), einen entsprechenden Active Report (rechts) und ein Active Dashboard-Popup (über der Karte), das einen Bericht und eine Grafik für ausgewählte Orte anzeigt.

### Auf die Standorte kommt es an

Die Geschäftstätigkeit der national und international agierenden Unternehmen von heute erfolgt von verschiedensten geographischen Standorten aus und wird von zahlreichen Faktoren beeinflusst. Die daraus entstehenden Beziehungen können sehr komplex und schwer zu durchschauen sein. Durch den Einsatz von Karten, in denen Betriebsdaten und Berichte eingebunden sind, erhalten Sie jedoch klare Hinweise auf die Gesamt-Performance Ihres Unternehmens und können regionale Trends schnell erkennen.

Durch die Verbindung von WebFOCUS mit Google™ Maps können Karten in flexibler Weise mit spezifischen und unternehmenseigenen Inhalten verknüpft werden. WebFOCUS for Google Maps ermöglicht die Kombination aus Standort- und Reportingindikatoren, derart können Betriebstrends visuell dargestellt werden. Ausgehend von einem Bericht kann direkt durch die Karte navigiert werden und kritische Bereiche können nach Bedarf vergrößert und im Detail betrachtet werden. Innerhalb von WebFOCUS-Berichten, die alle Einzelheiten zu einem oder mehreren relevanten Standorten enthalten, können von einer konsolidierten Startseite aus Filter (Parameter) über verschiedenste benutzerdefinierte Analyse- und Darstellungskriterien hinweg angelegt werden.

## Weitere Informationen

Falls Sie herausfinden möchten, wie unsere Lösungen den Erfolg Ihres Unternehmens steigern können, setzen Sie sich mit einem unserer Ansprechpartner in Verbindung. Wenden Sie sich an die zuständige Information Builders-Niederlassung, oder besuchen Sie uns im Internet unter **informationbuilders.de** bzw. **informationbuilders.ch**. Telefonisch sind wir unter der Nummer **+49 (0) 6196 77576 0** (Deutschland) bzw. **+41 (44) 839 49 49** (Schweiz) zu erreichen.

WebFOCUS for Google Maps bietet eine intuitive grafische Benutzeroberfläche zur schnellen Entwicklung gemischter Anwendungen mit geografischem Bezug. Für die Entwicklung von Mashups (Mashup [von engl. „to mash“ für vermischen] bezeichnet die Erstellung neuer Inhalte durch die nahtlose [Re-]Kombination bereits bestehender Inhalte) aus Google Maps und WebFOCUS ist keinerlei Schulung erforderlich, und es muss kein Code programmiert werden. Das BI-Team kann spontan mit der Erstellung von geografisch intelligenten Anwendungen beginnen.

### Hauptmerkmale

WebFOCUS for Google Maps bietet:

- **GUI-gesteuerte Entwicklung** – Mit dem WebFOCUS-Werkzeug HTML Layout Painter in Developer Studio können nun Google Maps in WebFOCUS-Abläufe eingefügt und konfiguriert werden. Dazu ist kein großer Schulungsaufwand und keinerlei Codierung erforderlich.
- **Dashboard-Integration** – Mit dem WebFOCUS-Werkzeug HTML Layout Painter können webbasierte Berichte mit vielfältigen Ausgabeformen erstellt werden. Eine einzige Dashboard-Ansicht bietet eine visuelle Komponente, einen Bericht, der auch offline aktive Analyseoptionen bietet (Active Report) sowie eine Google Map.
- **Landkartengestaltung** – Durch die Gestaltungsfunktion von WebFOCUS können je nach Geschäftsbedürfnissen Daten auf Google Maps farblich kodiert und die Karten so aufgewertet und Bedürfnissen angepasst werden.
- **Interaktive Landkartennavigation** – Zusätzlich zu den verschiedenen Standardeinstellungen für die Navigation von Google Maps kann mit Drill-Down-Links von WebFOCUS durch eine entsprechende Google Map navigiert werden.
- **Robuste Auswahltools** – Mit der WebFOCUS-Funktionalität können eine Vielzahl von Punkten ausgewählt werden, um Berichte zu filtern oder zu tieferen Berichtsebenen zu gelangen:
  - Punkte individuell auswählen
  - Bereiche um eine Reihe von Punkten mit der Maus ziehen
  - Freihändig einen beliebigen geometrischen Bereich festlegen
- **Parameteraufruf** – WebFOCUS for Google Map-Berichte können von Startseiten aus aufgerufen werden und Daten für die Filterung von Detailberichten ausgewählt werden.
- **Erweiterte Anwendungsanpassung** – Die Google-Anwendungsschnittstelle (API) ermöglicht Entwicklern eine weitergehende Anpassung ihrer zusammengeführten Anwendungen (Composite Applications), so dass diese mehr bieten als herkömmliche voreingestellte Berichtsfunktionen. Den Benutzern kann zusätzliche Funktionalität und Anpassbarkeit bereitgestellt werden.